

**SUKIENKA ROZKLOSZOWANA  
Z FALBANA – WYKRÓJ**  
dla lalek typu Pullip



[www.vrooshka.com](http://www.vrooshka.com)

Sukienka rozkloszowana z falbaną – wykrój dla lalek typu Pullip

## SUKIENKA ROZKLOSZOWANA Z FALBANĄ

### Potrzebne:

drukarka, papier, materiał odpowiedni na sukienkę (w jednym lub w dwóch kolorach), wąski rzep lub dwa - trzy zatrzaski, kreda krawiecka lub kredka do tkanin, nici i igła lub maszyna do szycia, opcjonalnie ozdobna koronka lub tasiemka



## Sukienka rozkloszowana z falbaną – wykrój dla lalek typu Pullip

### Opis wykonania sukienki:

#### A. Przygotowanie wykrojów

1. Upewniamy się, że w ustawieniach drukowania ustawiony jest „faktyczny rozmiar”.
2. Drukujemy wykroje sukienki.
3. Mierzymy, czy na rysunku podziałka na dole ma 1 cm (jeśli nie, dostosowujemy ustawienia drukarki i drukujemy jeszcze raz).
4. Wycinamy wykroje (uwaga: wykroje na rysunku nie mają naddatków na szwy; należy dodać na materiale naddatek na szwy 0,5 cm, oprócz tyłu sukienki, gdzie trzeba dodać 0,7 cm z uwagi na zapięcie).

#### B. Odrysowywanie wykrojów

**Uwaga:** strzałki na wykrojach wskazują kierunek nitki osnowy w materiale (nitka osnowy biegnie równolegle do brzegu fabrycznego tkaniny).

1. Prasujemy wybrany materiał; to jest również czas na rozplanowanie kolorów, jeżeli używamy dwóch.
2. Składamy materiał na pół, prawą stroną do środka (w ten sposób uzyskujemy linię złożenia materiału); w przypadku wybrania dwóch kolorów składamy dwa kawałki materiału.
3. Do linii złożenia materiału przykładamy, linią przerywaną („złożenie materiału”), wykroje połowy przodu sukienki i połowy falbany.
4. Wykrój tyłu sukienki przykładamy do materiału tak, by kierunek strzałki był zgodny z kierunkiem nitki osnowy w materiale.
5. Odrysowujemy kredą wykroje na materiale.

#### C. Wycinanie elementów z materiału

1. Wycinamy wykroje z materiału.
2. Rozkładamy wycięte z materiału przód i tył sukienki, przykładamy papierowy wykrój do drugiej połowy tych części i odpowiednio zaznaczamy szwy.

Po wycięciu wykrojów z materiału uzyskujemy (rys. 1):

1 x przód sukienki, 2 x tył sukienki (te dwie części muszą być lustrzanym odbiciem), 1 x falbana.

## Sukienka rozkloszowana z falbaną – wykrój dla lalek typu Pullip



## D. Szycie

1. Obrzucamy wszystkie krawędzie falbany oraz dolne krawędzie rękawów i linie ramion (rys. 2).
2. Zszywamy sukienkę na ramionach (rys. 3).
3. Szwy wykonane w punkcie 2 rozprasowujemy na boki.
4. Dolne krawędzie rękawów podwijamy na 0,5 cm i stębnujemy (rys. 4 i 5).



5. Dolną krawędź falbany podwijamy na 0,5 cm i stębnujemy (rys. 4 i 5).
6. Obrzucamy dekolt oraz krawędzie szwa tylnego sukienki (rys. 6).



## Sukienka rozkloszowana z falbaną – wykrój dla lalek typu Pullip

7. Linię dekoltu podwijamy na 0,5 cm i stębnujemy (rys. 7).
8. Na lewej stronie zszywamy boki sukienki (rys. 8 i 9).
9. Obrzucamy szwy wykonane w punkcie 8 oraz dolną krawędź sukienki (rys. 8 i 9).



10. Fastrugujemy górną krawędź falbany, zostawiając z jednej strony kilka cm nie zawiązanej nitki (rys. 10).
11. Trzymając wystającą nitkę z punktu 10 przesuwamy delikatnie materiał tak, by zmarszczyć górną krawędź falbany; musimy uzyskać długość taką samą jak długość dolnej krawędzi sukienki; zawiązujemy nitkę, by marszczenie nie uciekło (rys. 10 i 11).



## Sukienka rozkloszowana z falbaną – wykrój dla lalek typu Pullip

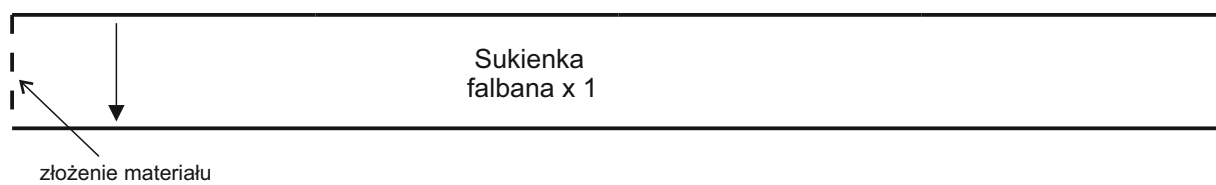
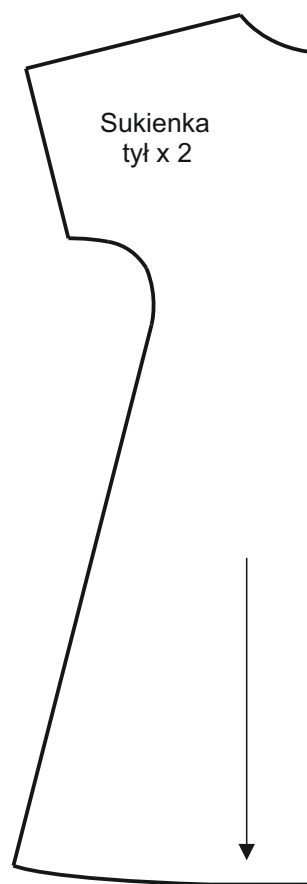
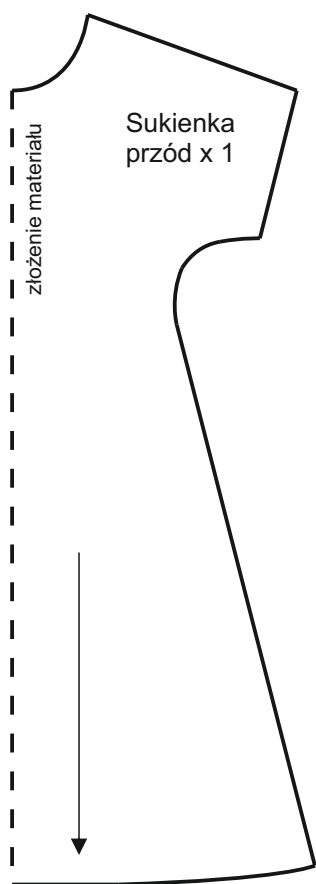
12. Przykładamy prawą stronę górną zmarszczoną krawędź falbany do prawej strony dolnej krawędzi sukienki i zszywamy obie części (rys. 12).
13. Wyciągamy fastrygę wykonaną w punkcie 10.
14. Na prawej stronie sukienki stębnujemy na szwie łączącym falbanę z sukienką w odległości 1 mm od krawędzi (rys. 13 i 14).



15. Zszywamy sukienkę z tyłu, od dołu do miejsca, gdzie ma być zapięcie sukienki w tyle (rys. 15).
16. Przymierzamy sukienkę lalce i sprawdzamy, czy dobrze leży; jeśli jest za luźna, to możemy głębiej zszyć szew tylny.
17. Stębnujemy krawędź zapięcia w tyle sukienki (rys. 16).
18. Przyszywamy zapięcie z tyłu sukienki (rzep lub zatrzaski).

Gotowe!





1 cm

1 in