

**STRÓJ KĄPIELOWY JEDNOCZĘŚCIOWY  
– WYKRÓJ**  
dla lalek typu Pullip



[www.vrooshka.com](http://www.vrooshka.com)

Strój kąpielowy jednoczęściowy – wykroj dla lalek typu Pullip

## STRÓJ KĄPIELOWY JEDNOCZĘŚCIOWY

### Potrzebne:

drukarka, papier, materiał elastyczny odpowiedni na strój kąpielowy, kreda krawiecka lub kredka do tkanin, nici i igła lub maszyna do szycia



## Strój kąpielowy jednoczęściowy – wykrój dla lalek typu Pullip

### Opis wykonania stroju:

#### A. Przygotowanie wykrojów

1. Upewniamy się, że w ustawieniach drukowania ustawiony jest „faktyczny rozmiar”.
2. Drukujemy wykroje stroju.
3. Mierzymy, czy na rysunku podziałka na dole ma 1 cm (jeśli nie, dostosowujemy ustawienia drukarki i drukujemy jeszcze raz).
4. Wycinamy wykroje (uwaga: wykroje na rysunku nie mają naddatków na szwy; należy dodać na materiale naddatek na szwy 0,5 cm).

#### B. Odrysowywanie wykrojów

**Uwaga:** strzałki na wykrojach wskazują kierunek nitki osnowy w materiale (nitka osnowy biegnie równoległe do brzegu fabrycznego tkaniny).

1. Prasujemy wybrany materiał (jeśli można go prasować).
2. Wykroje przodu i tyłu stroju przykładamy do materiału tak, by kierunek strzałki był zgodny z kierunkiem nitki osnowy w materiale (jeśli mamy długi kawałek materiału, dla wygody podczas szycia możemy wykroje przodu i tyłu połączyć w kroczu; w ten sposób po wycięciu z materiału uzyskamy jeden wykrój całego stroju, tak jak to widać na rys. 1 i 2).
3. Odrysowujemy kredą wykroje na materiale.

#### C. Wycinanie elementów z materiału

1. Wycinamy wykroje z materiału; możemy je wyciąć oddzielnie lub złączone w kroczu (rys. 1 i 2).

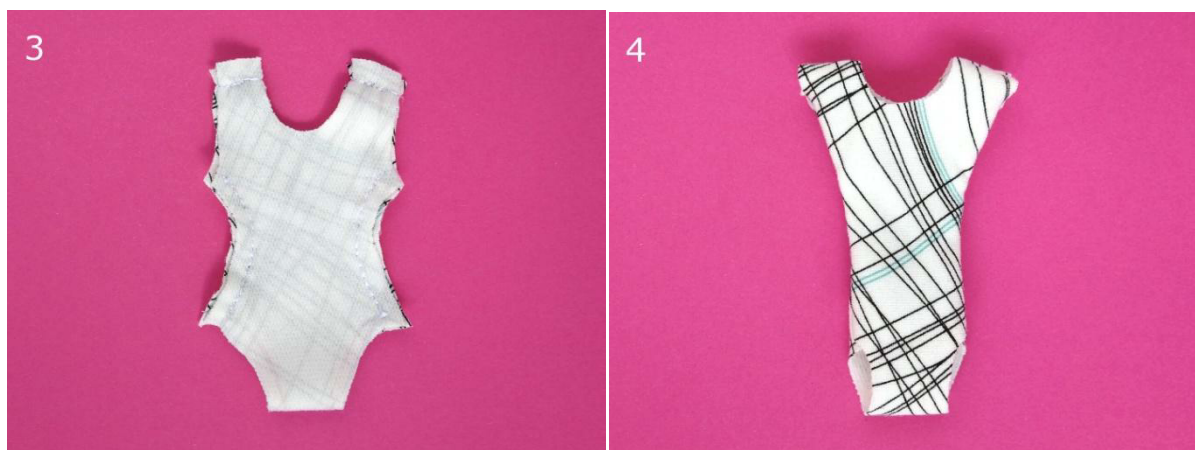
Po wycięciu wykrojów z materiału uzyskujemy (rys. 1 i 2):  
1 x przód, 1 x tył (lub 1 x strój).



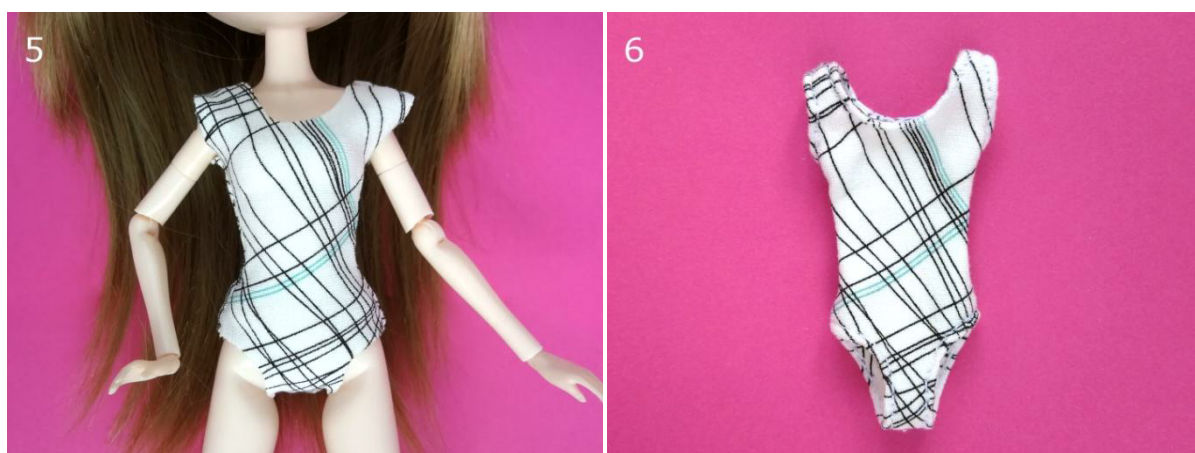
#### D. Szycie

## Strój kąpielowy jednoczęściowy – wykrój dla lalek typu Pullip

1. Opcjonalnie, jeśli wybrany materiał pruje się na rozciętych krawędziach lub aby uzyskać efekt starannego wykończenia, obrzucamy wszystkie krawędzie stroju (wiele tkanin elastycznych i dzianin nie wymaga obrzucania krawędzi).
2. Na lewej stronie zszywamy boki stroju (rys. 3).
3. Na lewej stronie zszywamy strój na ramionach (rys. 3).



4. Na lewej stronie zszywamy strój w kroczu (ten punkt pomijamy, jeśli mamy jeden wykrój całego stroju).
5. Odwracamy strój na prawą stronę (rys. 4).



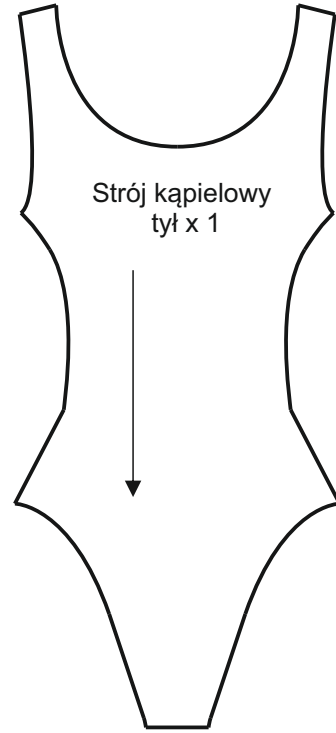
6. Przymierzamy strój lalce i sprawdzamy, czy dobrze leży; jeśli jest za luźny, to możemy głębiej zszyć szwy na bokach (rys. 5).
7. Górną krawędź stroju, czyli dekolt, podwijamy na 0,5 cm i stępujemy (rys. 6 i 7).

## Strój kąpielowy jednoczęściowy – wykroj dla lalek typu Pullip



8. Krawędzie otworów na nogi podwijamy na 0,5 cm i stębnujemy (rys. 6 i 8).
9. Linie podkrojów pach podwijamy na 0,5 cm i stębnujemy (rys. 6 i 7).

Gotowe!



1 cm

1 in