

KOSZULKA KIMONOWA – WYKRÓJ dla lalek typu Pullip



www.vrooshka.com

Koszulka kimonowa – wykrój dla lalek typu Pullip

KOSZULKA KIMONOWA

Potrzebne:

drukarka, papier, materiał dzianinowy, np. dresówka, kreda krawiecka lub kredka do tkanin, nici i igła lub maszyna do szycia

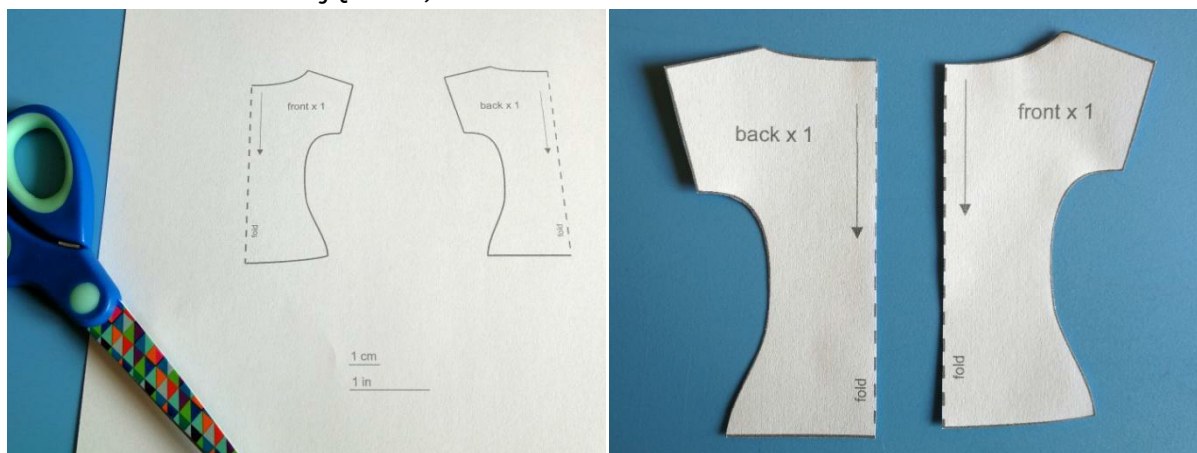


Koszulka kimonowa – wykroj dla lalek typu Pullip

Opis wykonania koszulki kimonowej:

A. Przygotowanie wykrojów

1. Upewniamy się, że w ustawieniach drukowania ustawiony jest „faktyczny rozmiar”.
2. Drukujemy wykroje koszulki.
3. Mierzymy, czy na rysunku podziałka na dole ma 1 cm (jeśli nie, dostosowujemy ustawienia drukarki i drukujemy jeszcze raz).
4. Wycinamy wykroje (uwaga: wykroje na rysunku nie mają naddatków na szwy, należy dodać na materiale naddatek na szwy 0,5 cm, jak to widać na zdjęciach).



B. Odrysowywanie wykrojów

Uwaga: strzałki na wykrojach wskazują kierunek nitki osnowy w materiale (nitka osnowy biegnie równoległe do brzegu fabrycznego tkaniny).

1. Prasujemy wybrany materiał.
2. Składamy materiał na pół, prawą stroną do środka (w ten sposób uzyskujemy linię złożenia materiału).



Koszulka kimonowa – wykrój dla lalek typu Pullip

3. Wykrój połowy przodu koszulki przykładamy linią przerywaną („złożenie materiału”) do linii złożenia materiału.
4. Wykrój połowy tyłu koszulki przykładamy linią przerywaną („złożenie materiału”) do linii złożenia materiału.
5. Odrysowujemy kredą wykroje na materiale.

C. Wycinanie elementów z materiału

1. Wycinamy wykroje z materiału.
2. Rozkładamy wycięty z materiału przód koszulki, przykładamy papierowy wykrój do drugiej połowy przodu i odpowiednio zaznaczamy naddatek na szwy.
3. To samo robimy z drugą częścią tyłu koszulki.



Po wycięciu wykrojów z materiału uzyskujemy:
1 x tył koszulki, 1 x przód koszulki.

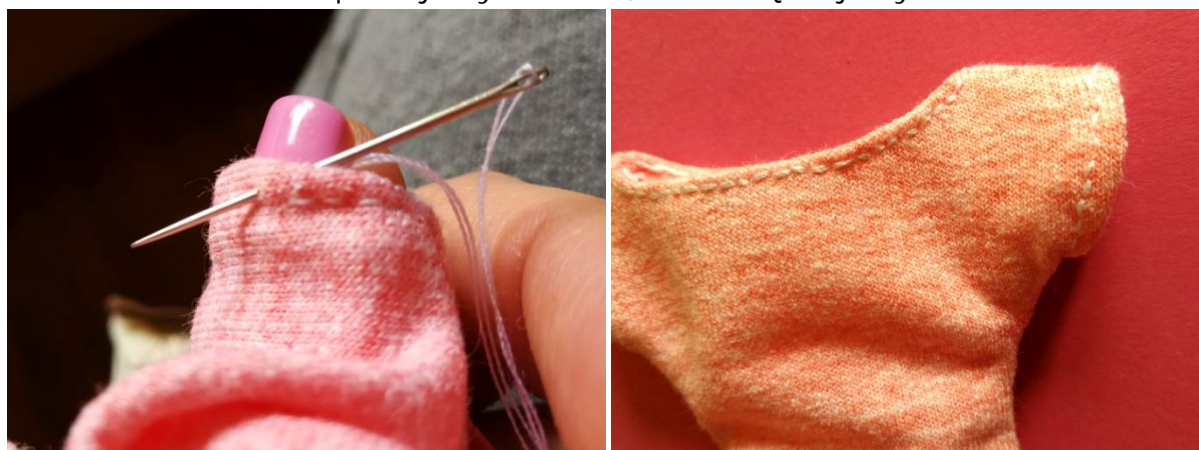
D. Szycie

1. Opcjonalnie, jeśli wybrany materiał pruje się na rozciętych krawędziach lub aby uzyskać efekt starannego wykończenia, obrzucamy wszystkie krawędzie przodu i tyłu koszulki (wiele dzianin nie wymaga obrzucania krawędzi).
2. Zszywamy boki koszulki.
3. Zszywamy koszulkę na ramionach.
4. Przymierzamy koszulkę lalce i sprawdzamy, czy da się ją założyć od dołu (koszulka nie ma zapięcia) i czy dobrze leży; jeśli jest za luźna, to możemy zwęzić koszulkę w szwach bocznych tak, by nadal dało się ją włożyć od dołu na lalkę; jeśli dekolot jest za mały, co powoduje, że nie da się koszulki włożyć na lalkę, pogłębiamy dekolot o 1 mm poprzez podcięcie go nożyczkami i ponownie przymierzamy koszulkę.

Koszulka kimonowa – wykroj dla lalek typu Pullip



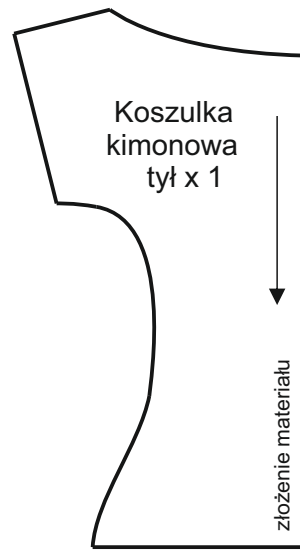
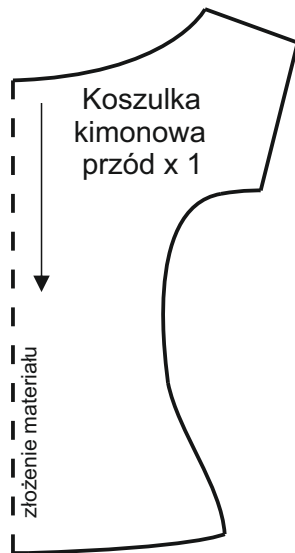
5. Dół koszulki podwijamy raz na 0,5 cm i stębnujemy.



6. Górę koszulki, czyli dekolt i krawędzie rękawów, podwijamy na 0,5 cm i stębnujemy.

Gotowe!





1 cm

1 in