

**SPÓDNICA  
ROZKLOSZOWANA – WYKRÓJ**  
dla lalek typu Pullip



[www.vrooshka.com](http://www.vrooshka.com)

Spódnica rozkloszowana – wykrój dla lalek typu Pullip

## SPÓDNI CA ROZKLOSZOWANA

### Potrzebne:

drukarka, papier, materiał odpowiedni na spódniczkę rozkloszowaną, wąski rzep lub zatrzask, kreda krawiecka lub kredka do tkanin, nici i igła lub maszyna do szycia

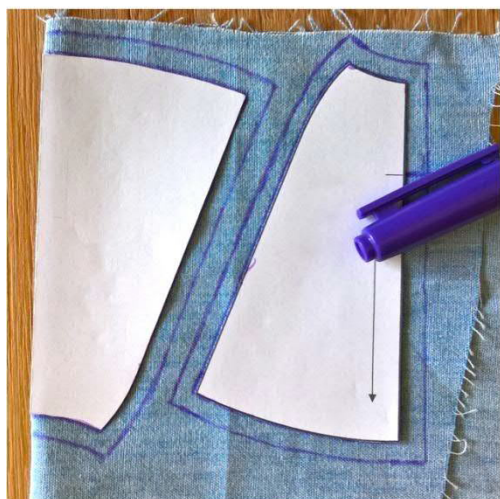
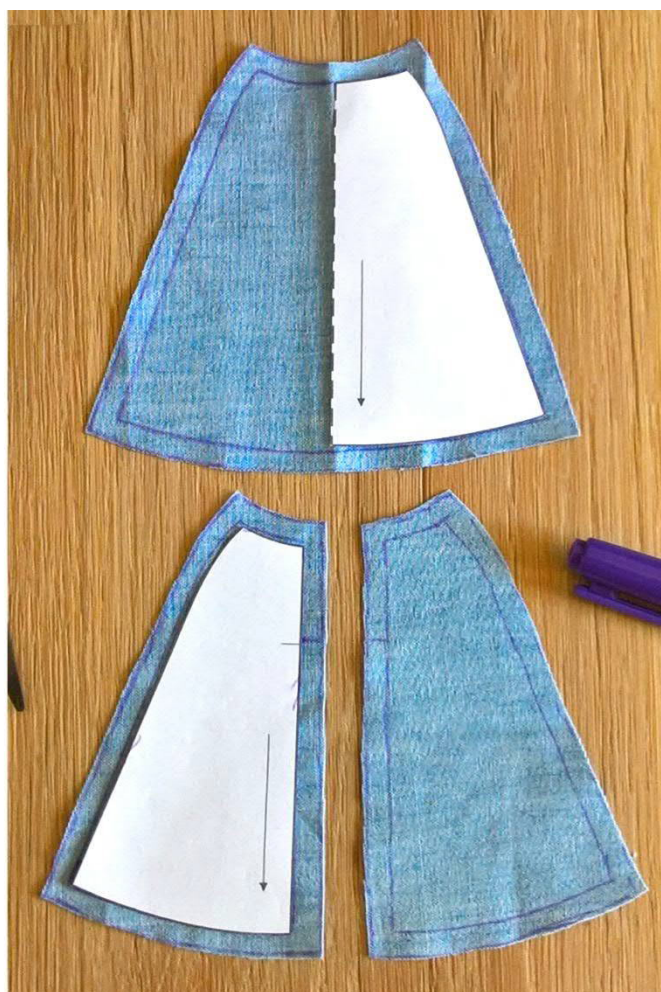


## Spódnica rozkloszowana – wykrój dla lalek typu Pullip

### Opis wykonania spódnicy rozkloszowanej:

#### A. Przygotowanie wykrojów

1. Upewniamy się, że w ustawieniach drukowania ustawiony jest „faktyczny rozmiar”.
2. Drukujemy wykroje spódniczki.
3. Mierzymy, czy na rysunku podziałka na dole ma 1 cm (jeśli nie, dostosowujemy ustawienia drukarki i drukujemy jeszcze raz).
4. Wycinamy wykroje (uwaga: wykroje na rysunku nie mają naddatków na szwy, należy dodać na materiale naddatek na szwy 0,5 cm, jak to widać na zdjęciach).



## Spódnica rozkloszowana – wykrój dla lalek typu Pullip

### B. Odrysowywanie wykrojów

**Uwaga:** strzałki na wykrojach wskazują kierunek nitki osnowy w materiale (nitka osnowy biegnie równoległe do brzegu fabrycznego tkaniny).

1. Prasujemy wybrany materiał.
2. Składamy materiał na pół, prawą stroną do środka (w ten sposób uzyskujemy linię złożenia materiału).
3. Wykrój połowy przodu spódnicy przykładamy linią przerywaną („złożenie materiału”) do linii złożenia materiału.
4. Wykrój połowy tyłu spódnicy przykładamy do materiału tak, by kierunek strzałki był zgodny z kierunkiem nitki osnowy w materiale.
5. Odrysowujemy kredą wykroje na materiale, następnie dodajemy naddatek na szwy naokoło po 0,5 cm, zaznaczając go kredą.
6. Zaznaczamy kredą na tyle spódnicy miejsce zapięcia.



## Spódnica rozkloszowana – wykrój dla lalek typu Pullip

### C. Wycinanie elementów z materiału

1. Wycinamy wykroje z materiału.
2. Rozkładamy wycięty z materiału przód spódnicy, przykładamy papierowy wykrój do drugiej połowy przodu i odpowiednio zaznaczamy naddatek na szwy.
3. To samo robimy z drugą częścią tyłu spódnicy.

Po wycięciu wykrojów z materiału uzyskujemy:

2 x połowa tyłu spódnicy (te dwie części muszą być lustrzanym odbiciem), 1 x przód spódnicy.

### D. Szycie

1. Zszywamy boki spódnicy na lewej stronie.



## Spódnica rozkloszowana – wykrój dla lalek typu Pullip

2. Obrzucamy szwy boczne, brzegi środka tyłu oraz dolną i górną krawędź spódnicy.



3. Górę spódnicy podwijamy raz na 0,5 cm i stębnujemy na prawej stronie.
4. Przymierzamy spódnicę na lalce i sprawdzamy, czy dobrze leży; jeśli jest za luźna, to możemy głębiej zszyć szew tylny spódnicy.
5. Zszywamy spódnicę z tyłu na lewej stronie, od dołu do miejsca, gdzie ma być zapięcie spódnicy.

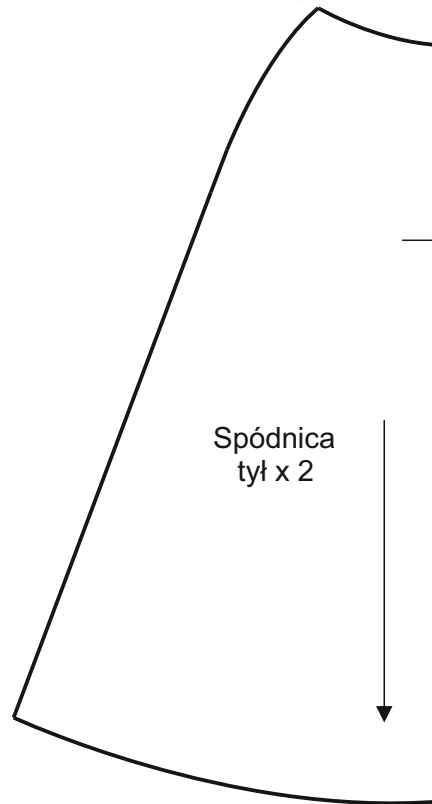
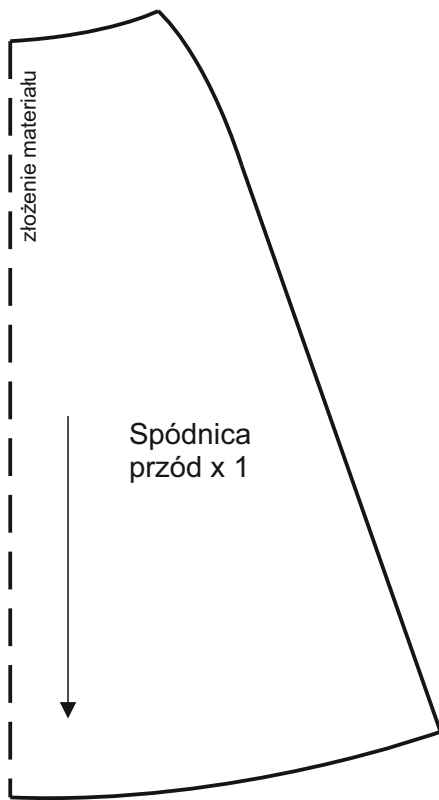


## Spódnica rozkloszowana – wykrój dla lalek typu Pullip

6. Dół spódnicy podwijamy raz na 0,5 cm i stębnujemy na prawej stronie.
7. Przyszywamy zapięcie z tyłu spódnicy (rzep lub zatrzask).

Gotowe!





1 cm

1 in