

**SUKIENKA MINI Z ZEBRANYMI
RĘKAWAMI – WYKRÓJ**
dla lalek typu Pullip



www.vrooshka.com

Sukienka mini z zebranymi rękawami – wykrój dla lalek typu Pullip

SUKIENKA MINI Z ZEBRANYMI RĘKAWAMI

Potrzebne:

drukarka, papier, materiał odpowiedni na sukienkę (w jednym lub w dwóch kolorach), wąski rzep lub dwa - trzy zatrzaski, dwa guziczki, kreda krawiecka lub kredka do tkanin, nici i igła lub maszyna do szycia, opcjonalnie ozdobna koronka lub tasiemka



Sukienka mini z zebranymi rękawami – wykroj dla lalek typu Pullip

Opis wykonania sukienki:

A. Przygotowanie wykrojów

1. Upewniamy się, że w ustawieniach drukowania ustawiony jest „faktyczny rozmiar”.
2. Drukujemy wykroje sukienki.
3. Mierzymy, czy na rysunku podziałka na dole ma 1 cm (jeśli nie, dostosowujemy ustawienia drukarki i drukujemy jeszcze raz).
4. Wycinamy wykroje (uwaga: wykroje na rysunku nie mają naddatków na szwy; należy dodać na materiale naddatek na szwy 0,5 cm, oprócz tyłu sukienki, gdzie trzeba dodać 0,7 cm z uwagi na zapięcie).

B. Odrysowywanie wykrojów

Uwaga: strzałki na wykrojach wskazują kierunek nitki osnowy w materiale (nitka osnowy biegnie równolegle do brzegu fabrycznego tkaniny).

1. Prasujemy wybrany materiał; to jest również czas na rozplanowanie kolorów, jeżeli używamy dwóch.
2. Składamy materiał na pół, prawą stroną do środka (w ten sposób uzyskujemy linię złożenia materiału); w przypadku wybrania dwóch kolorów składamy dwa kawałki materiału.
3. Do linii złożenia materiału przykładamy, linią przerywaną („złożenie materiału”), wykroje połowy górnej oraz dolnej części sukienki.
4. Wykroj ozdobnego paska przykładamy do materiału tak, by kierunek strzałki był zgodny z kierunkiem nitki osnowy w materiale.
5. Odrysowujemy kredą wykroje na materiale.
6. Sam wykroj ozdobnego paska przykładamy do pojedynczego materiału i odrysowujemy jeszcze raz, aby otrzymać łącznie trzy odpowiednie elementy z materiału.

C. Wycinanie elementów z materiału

1. Wycinamy wykroje z materiału.
2. Rozkładamy wyciętą z materiału górną i dolną część sukienki, przykładamy papierowy wykroj do drugiej połowy i odpowiednio zaznaczamy szwy.

Po wycięciu wykrojów z materiału uzyskujemy (rys. 1):

1 x górna część sukienki, 1 x dolna część sukienki, 3 x ozdobny pasek.

Sukienka mini z zebranymi rękawami – wykroj dla lalek typu Pullip

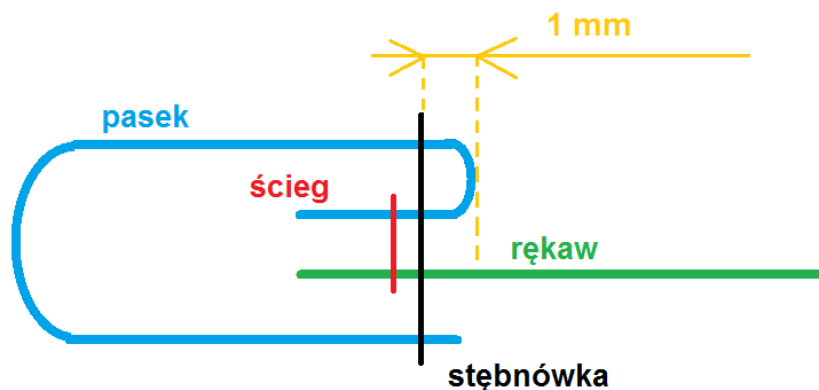


D. Szycie

1. Obrzucamy dolną, górną i boczne krawędzie dolnej części sukienki (rys. 2).
2. Przykładamy prawą stroną dłuższą krawędź jednego ozdobnego paska do prawej strony dolnej krawędzi jednego rękawa i zszywamy te krawędzie ze sobą (rys. 3).

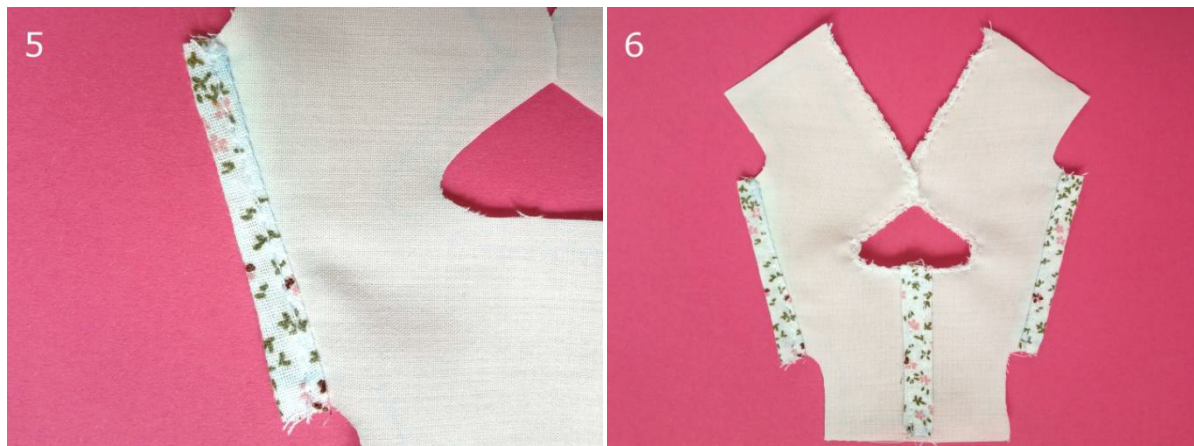


3. Obrzucamy szew wykonany w punkcie 2 oraz wolną dłuższą krawędź w pasku przy rękawie (rys. 3 i 4).
4. Ten sam pasek składamy wzdłuż na pół, lewą stroną do środka; szew wykonany w punkcie 2 schowa się w pasku (schemat).



Sukienka mini z zebranymi rękawami – wykroj dla lalek typu Pullip

- Przyszywamy wolną krawędź paska do spodu rękawa, stębnując po prawej stronie rękawa, w odległości 1 mm od jego krawędzi (rys. 5).



- Wykonujemy punkty 2 – 5 dla drugiego paska i rękawa.
- W trzecim pasku zaprasowujemy dłuższe krawędzie do środka na 0,5 cm.
- Przykładamy tak przygotowany pasek na środek górnej części sukienki prawą stroną na zewnątrz i stębnujemy po obydwóch bokach paska w odległości 1 mm od krawędzi paska (rys. 6).
- Obrzucamy dekolot oraz krawędzie szwa tylnego górnej części sukienki (rys. 6).
- Linie dekolotu podwijamy na 0,5 cm i stębnujemy (rys. 7).
- Na lewej stronie zszywamy boki górnej części sukienki (rys. 8).



- Obrzucamy szwy wykonane w punkcie 11 oraz dolną krawędź górnej części sukienki (rys. 8 i 9).
- Fastygujemy górną krawędź dolnej części sukienki, zostawiając z jednej strony kilka cm nie związanej nitki (rys. 10).

Sukienka mini z zebranymi rękawami – wykroj dla lalek typu Pullip



14. Trzymając wystającą nitkę z punktu 13 przesuwamy delikatnie materiał tak, by zmarszczyć górną krawędź dolnej części sukienki; musimy uzyskać długość taką samą jak długość dolnej krawędzi górnej części sukienki; zawiązujemy nitkę, by marszczenie nie uciekło (rys. 11 i 12).



15. Przykładamy prawą stronę górną zmarszczoną krawędź dolnej części sukienki do prawej strony dolnej krawędzi górnej części sukienki i zszywamy obie części (rys. 13).



Sukienka mini z zebranymi rękawami – wykroj dla lalek typu Pullip

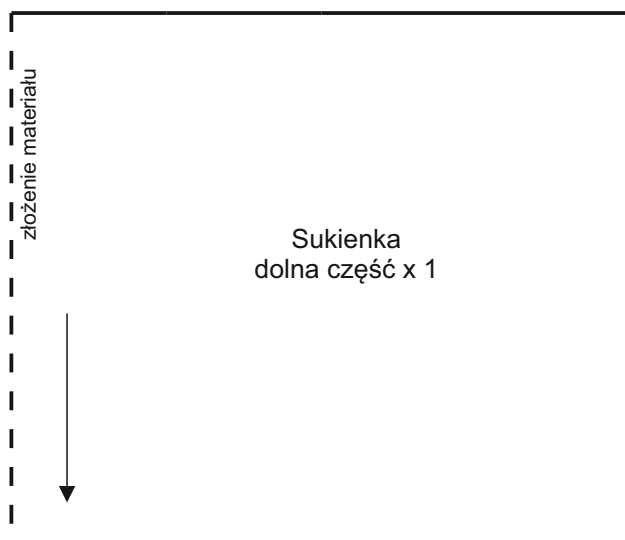
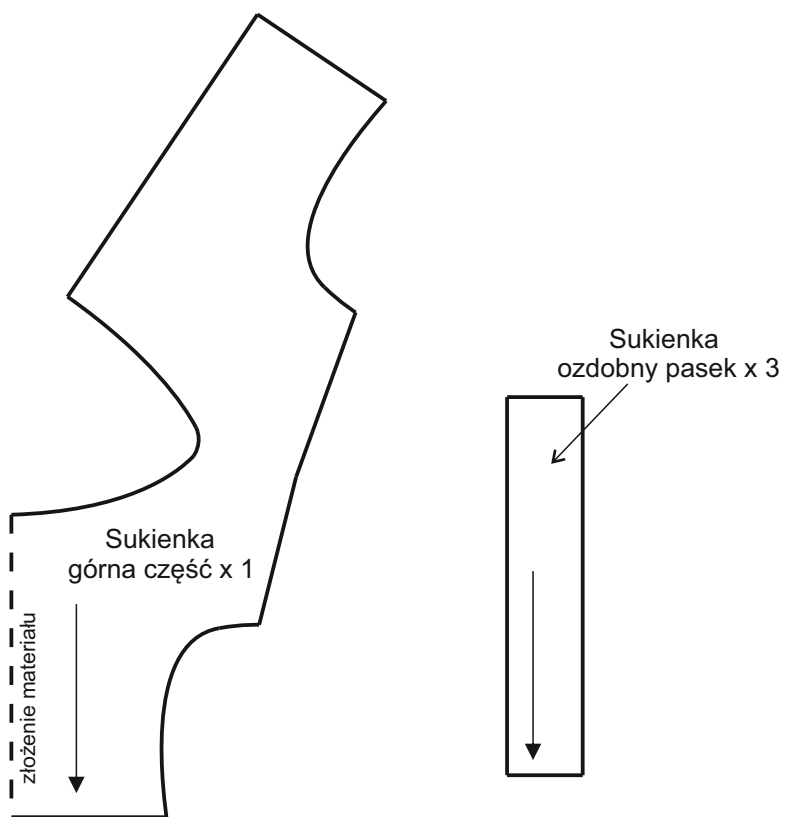
16. Wyciągamy fastrygę wykonaną w punkcie 13.
17. Na prawej stronie dolnej części sukienki stębnujemy na szwie łączącym górną część sukienki z dolną częścią sukienki w odległości 1 mm od krawędzi (rys. 14).



18. Zszywamy sukienkę z tyłu, od dołu do miejsca, gdzie ma być zapięcie sukienki w tyle (rys. 15).
19. Przymierzamy sukienkę lalce i sprawdzamy, czy dobrze leży; jeśli jest za luźna, to możemy głębiej zszyć szew tylny.
20. Dolną krawędź dolnej części sukienki podwijamy na 0,5 cm i stębnujemy (rys. 16).
21. Stębnujemy krawędź zapięcia w tyle sukienki (rys. 17).
22. Do trzeciego paska naszytego na środku górnej części sukienki przyszywamy dwa guziki (rys. 18).
23. Przyszywamy zapięcie z tyłu sukienki (rzep lub zatrzaski).

Gotowe!





1 cm

1 in